



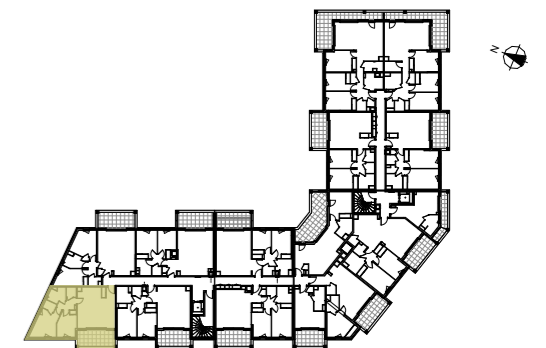
SCÈNE VICTOIRE

Numéro **A 12**
 Type appartement **T3**
 Niveau **Etage 1**

Séjour/cuisine+PI	32,31
Chambre 1	13,12
Chambre 2+PI	10,14
Salle de bains	4,87
Dressing	2,18
Dégagement	3,75
WC	2,06
Total	68,43 m²

Terrasse **12,62 m²**

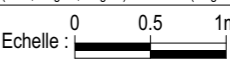
PLAN TMA indice : B

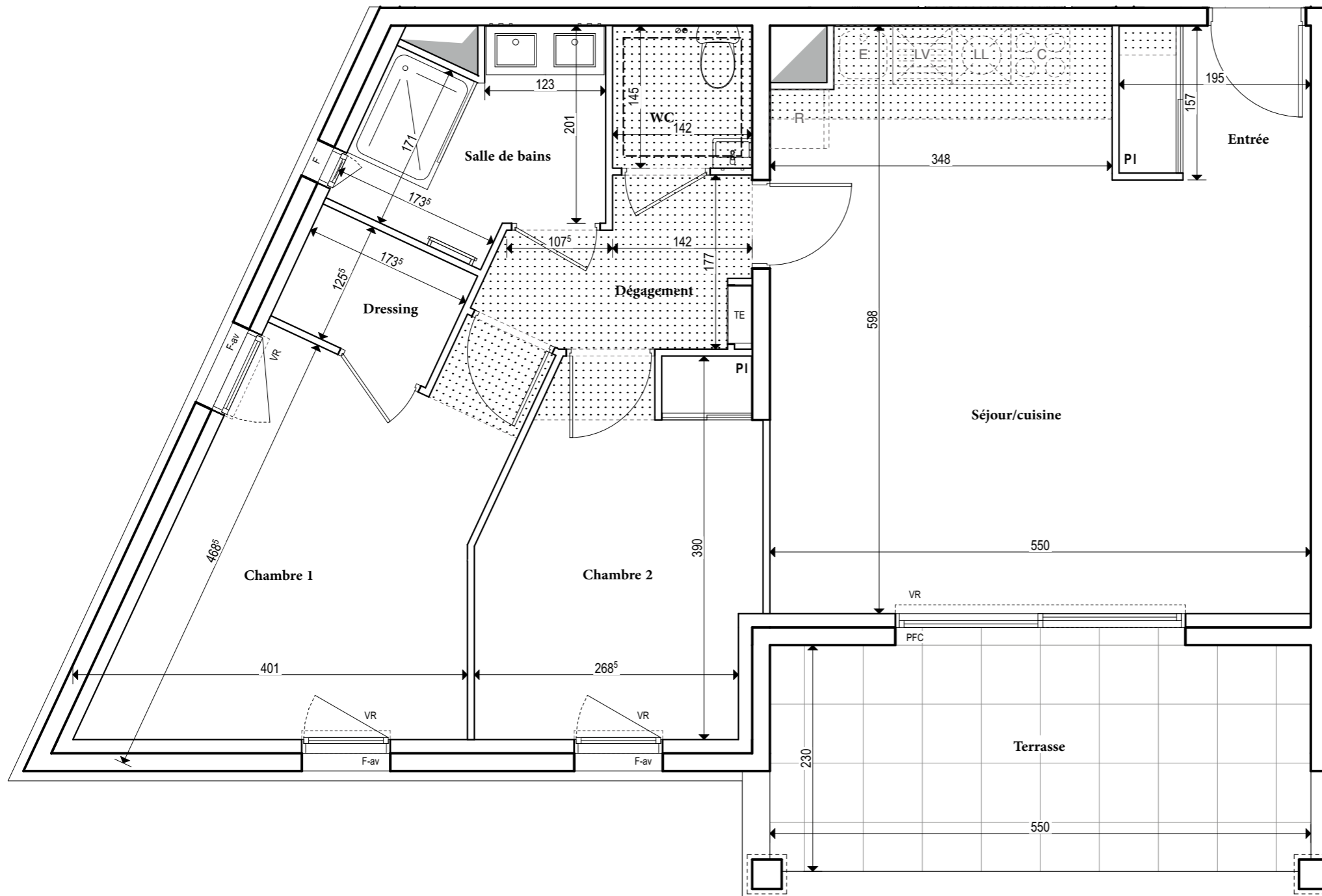
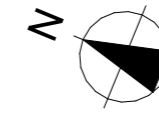


LEGENDE

FAUX-PLAFOND, SOFFITE	VR : VOILET ROULANT
TABLEAU ELECTRIQUE	PV : PARE VUE
SECHE SERVIETTE	C : CUISSON
PFC : PORTE - FENETRE COULISSANTE	R : REFRIGERATEUR
PF : PORTE - FENETRE	E : EVIER
F : FENETRE	LL : LAVE -LINGE
F-av : FENETRE allège vitrée	LV : LAVE -VAISSELLE
FC : FENETRE COULISSANTE	PL : PLACARD
VF : VITRAGE FIXE	RESEAUX EN ATTENTE
PFG : PORTE - FENETRE A GALANDAGE	

Hauteur sous dalle des pièces principales sauf faux-plafonds, soffites ou mention particulière :
 (RDC, étage 1, étage 2) h=2.50 m - (étage 3, étage 4) h=2.63 m

Echelle :  Créé le 22/06/2021 Modifié le 27/04/2022



Des modifications sont susceptibles d'être apportées à ce plan en fonction des nécessités techniques et administratives de la réalisation, tant en ce qui concerne les dimensions libres que les équipements et les réseaux divers, les appareillages sanitaires et électriques. Il est admis une tolérance de 5% par rapport à la surface habitable globale du logement. Les retombées, soffites, faux plafonds ainsi que l'emplacement des sanitaires ne sont pas tous figurés ou le sont à titre indicatif. Les éléments de cuisine ne sont pas fournis. Ils sont représentés à titre indicatif pour indiquer les emplacements de prises de courants, arrivées ou évacuations d'eau.