

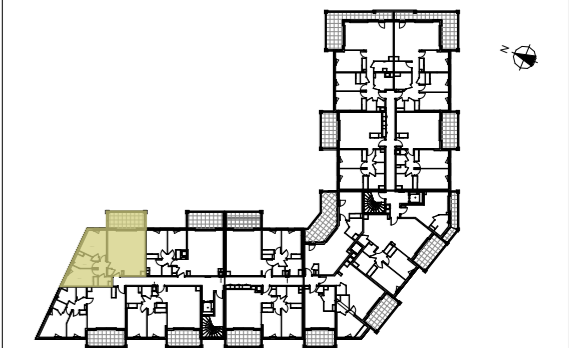
SCÈNE VICTOIRE

Numéro **A 23**
 Type appartement **T3**
 Niveau **Etage 2**

Séjour/cuisine+PI	35,03
Chambre 1+PI	11,65
Chambre 2+PI	13,63
Salle de bains	5,45
Dégagement+PI	2,62
WC	2,20
Total	70,58 m²

Terrasse 12,57 m²

PLAN TMA indice : B

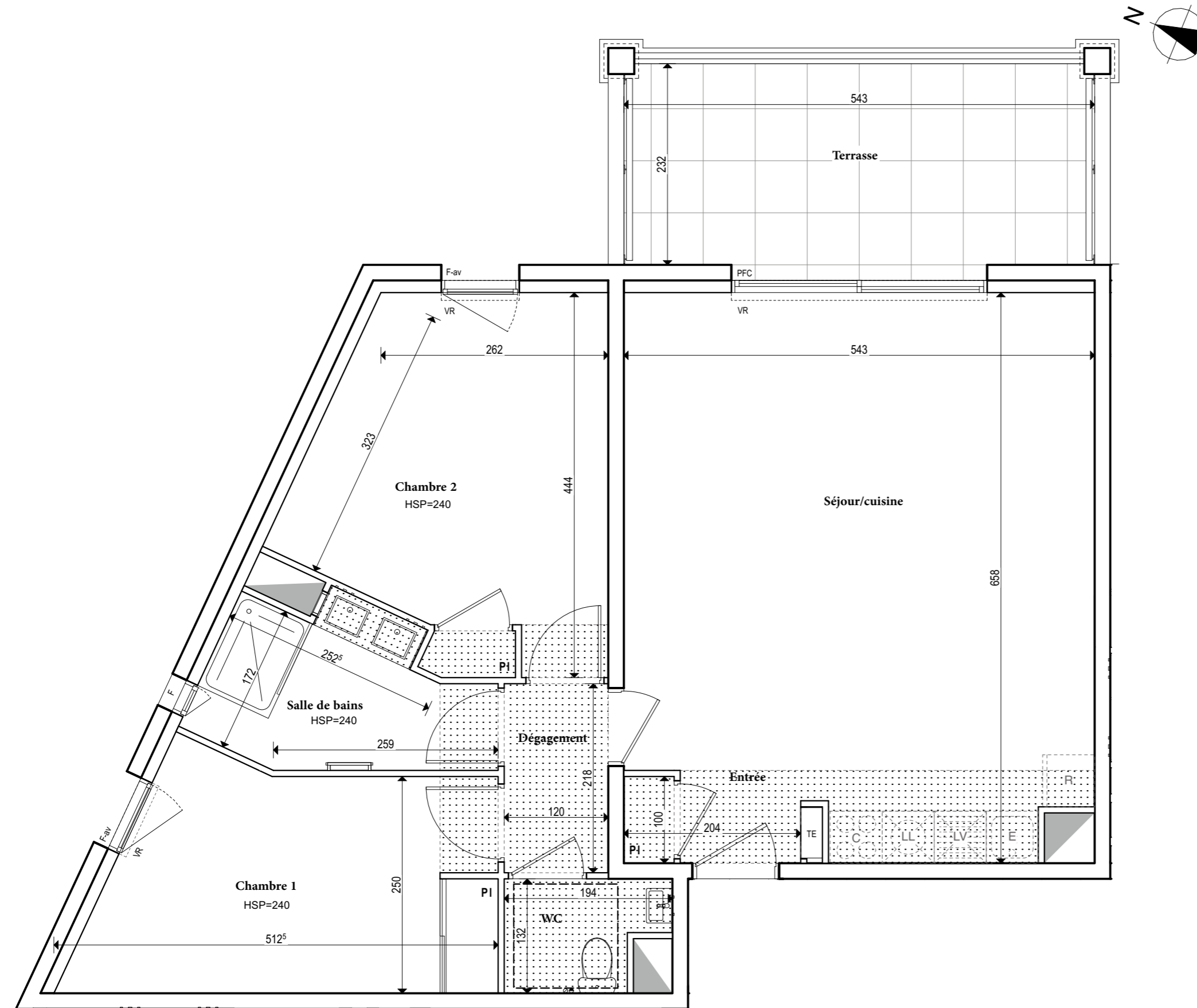


LEGENDE

	FAUX-PLAFOND, SOFFITE		VR : VOLET ROULANT
	TE : TABLEAU ELECTRIQUE		PV : PARE VUE
	SECHE SERVIETTE		C : CUISSON
	PFC : PORTE - FENETRE COULISSANTE		R : REFRIGERATEUR
	PF : PORTE - FENETRE		E : EVIER
	F : FENETRE		LL : LAVE -LINGE
	F-av : FENETRE allège vitrée		LV : LAVE -VAISSELLE
	FC : FENETRE COULISSANTE		PL : PLACARD
	VF : VITRAGE FIXE		RE : RESEAUX EN ATTENTE
	PFG : PORTE - FENETRE A GALANDAGE		

Hauteur sous dalle des pièces principales sauf faux-plafonds, soffites ou mention particulière :
 (RDC, étage 1, étage 2) h=2,50 m - (étage 3, étage 4) h=2,63 m

Echelle : Créé le 22/06/2021 Modifié le 27/04/2022



Des modifications sont susceptibles d'être apportées à ce plan en fonction des nécessités techniques et administratives de la réalisation, tant en ce qui concerne les dimensions libères que les équipements et les réseaux divers, les appareillages sanitaires et électriques. Il est admis une tolérance de 5% par rapport à la surface habitable globale du logement. Les retombées, soffites, faux plafonds ainsi que l'emplacement des sanitaires ne sont pas tous figurés ou le sont à titre indicatif. Les éléments de cuisine ne sont pas fournis. Ils sont représentés à titre indicatif pour indiquer les emplacements de courants, arrivées ou évacuations d'eau.