

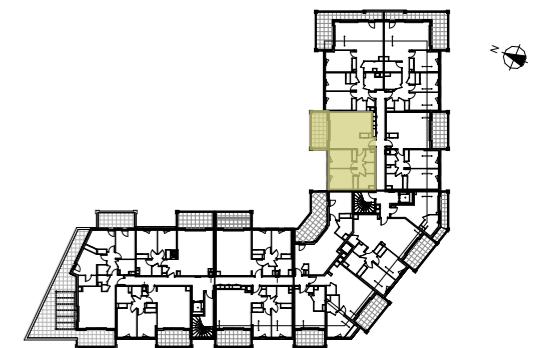
SCÈNE VICTOIRE

Numéro **B 33**
 Type appartement **T3**
 Niveau **Etage 3**

Séjour/cuisine	32,46
Chambre 1+PI	11,88
Chambre 2+PI	10,46
Salle de bains	4,52
Rangement	2,06
Dépassement	4,54
WC	2,12
Total	68,04 m²

Terrasse 12,23 m²

PLAN TMA indice : B



LEGENDE

	FAUX-PLAFOND, SOFFITE	VR :	VOLET ROULANT
	TABLEAU ELECTRIQUE	PV :	PARE VUE
	SECHE SERVIETTE	C :	CUISSON
PFC :	PORTE - FENETRE COULISSANTE	R :	REFRIGERATEUR
PF :	PORTE - FENETRE	E :	EVIER
F :	FENETRE	LL :	LAVE -LINGE
F-av :	FENETRE allège vitrée	LV :	LAVE -VAISSELLE
FC :	FENETRE COULISSANTE	PL :	PLACARD
VF :	VITRAGE FIXE		RESEAUX EN ATTENTE
PFG :	PORTE - FENETRE A GALANDAGE		

Hauteur sous dalle des pièces principales sauf faux-plafonds, soffites ou mention particulière :
 (RDC, étage 1, étage 2) h=2,50 m - (étage 3, étage 4) h=2,63 m

Echelle :		Créé le	22/06/2021	Modifié le	27/04/2022
-----------	--	---------	------------	------------	------------

Des modifications sont susceptibles d'être apportées à ce plan en fonction des nécessités techniques et administratives de la réalisation, tant en ce qui concerne les dimensions libres que les équipements et les réseaux divers, les appareillages sanitaires et électriques. Il est admis une tolérance de 5% par rapport à la surface habitable globale du logement. Les retombées, soffites, faux plafonds ainsi que l'emplacement des sanitaires ne sont pas tous figurés ou le sont à titre indicatif. Les éléments de cuisine ne sont pas fournis. Ils sont représentés à titre indicatif pour indiquer les emplacements de prises de courants, arrivées ou évacuations d'eau.