

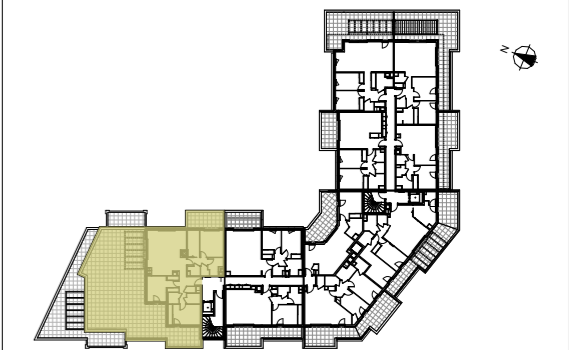
# SCÈNE VICTOIRE

Numéro **A 41**  
 Type appartement **T4**  
 Niveau **Etage 4**

Entrée	4,31
Séjour/cuisine	35,07
Suite parentale	13,11
Chambre 2+PI	13,80
Chambre 3+PI	14,21
Salle d'eau 1	4,60
Salle d'eau 2	2,94
Rangement 1	2,54
Rangement 2	1,54
Dressing	6,66
Dépassement	5,92
WC 1	1,17
WC 2	2,17
<b>Total</b>	<b>108,04 m<sup>2</sup></b>

Terrasses **162,79 m<sup>2</sup>**

PLAN TMA indice :



LEGENDE

	FALUX-PLAFOND, SOFFITE	VR :	VOLET ROULANT
	TABEAU ELECTRIQUE	PV :	PARE VUE
	SECHE SERVLETTE	C :	CUISSON
	PORTE - FENETRE COULISSANTE	R :	REFRIGERATEUR
	PORTE - FENETRE	E :	EVIER
	FENETRE	LL :	LAVE -LINGE
	FENETRE allège vitrée	LV :	LAVE -VAISSELLE
	FENETRE COULISSANTE	PL :	PLACARD
	VITRAGE FIXE		RESEAUX EN ATTENTE
	PORTE - FENETRE A GALANDAGE		

Hauteur sous dalle des pièces principales sauf faux-plafonds, soffites ou mention particulière :  
 (RDC, étage 1, étage 2) h=2,50 m - (étage 3, étage 4) h=2,63 m

Echelle :	Créé le 22/06/2021	Modifié le 17/03/2022
-----------	-----------------------	--------------------------



Des modifications sont susceptibles d'être apportées à ce plan en fonction des nécessités techniques et administratives de la réalisation, tant en ce qui concerne les dimensions libres que les équipements et les réseaux divers, les appareils sanitaires et électriques. Il est admis une tolérance de 5% par rapport à la surface habitable globale du logement. Les rebords, soffites, faux plafonds ainsi que l'emplacement des sanitaires ne sont pas tous figurés ou le sont à titre indicatif. Les éléments de cuisine ne sont pas fournis. Ils sont représentés à titre indicatif pour indiquer les emplacements de prises de courants, arrivées ou évacuations d'eau.