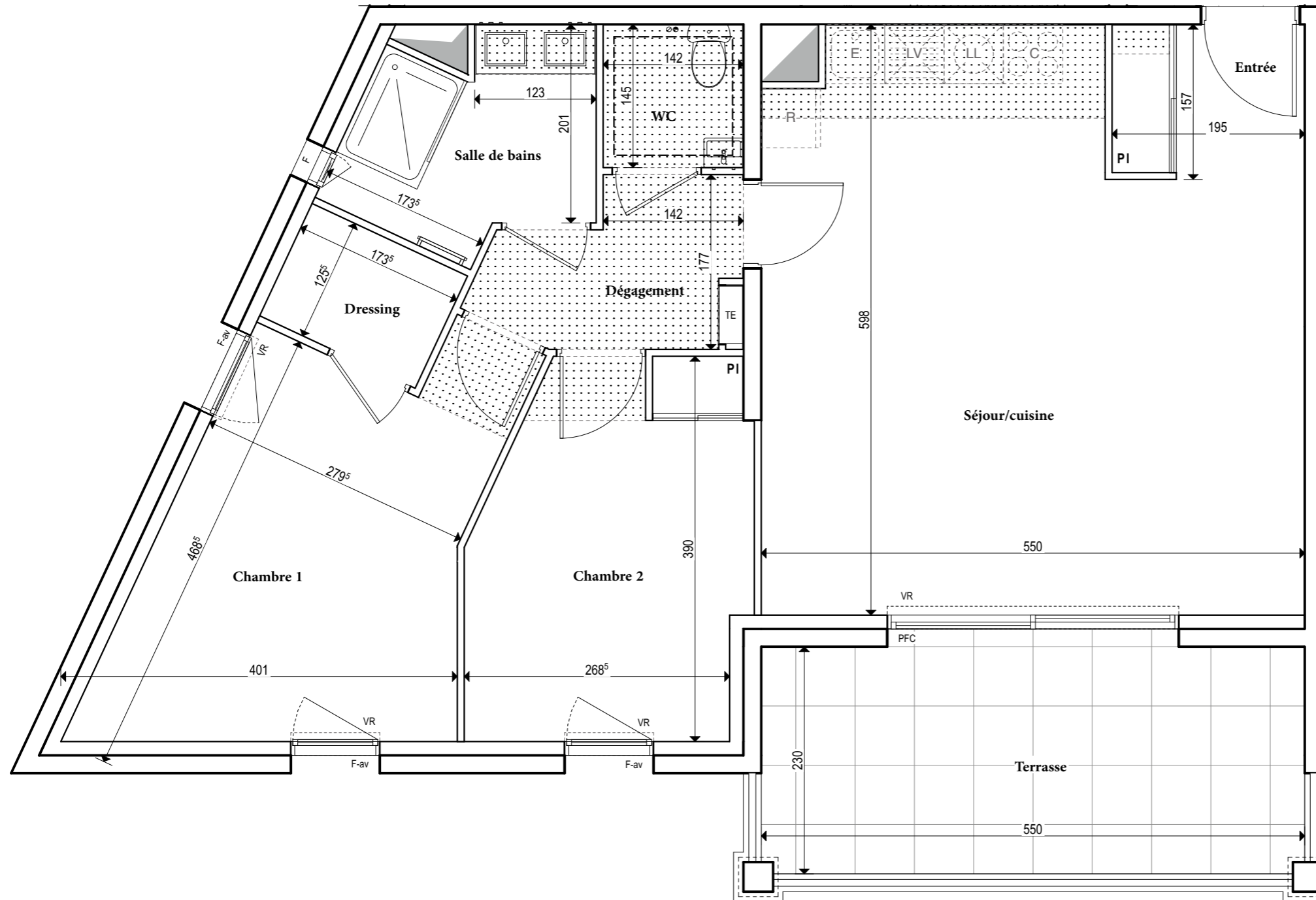
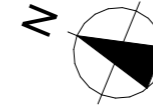


# SCÈNE VICTOIRE



Numéro **A 22**

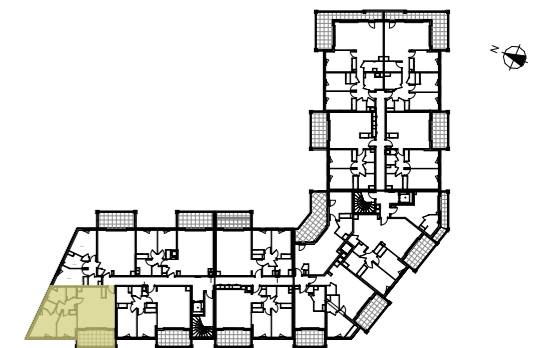
Type appartement **T3**

Niveau **Etage 2**

Séjour/cuisine+PI	32,31
Chambre 1	13,12
Chambre 2+PI	10,14
Salle de bains	4,87
Dressing	2,18
Dégagement	3,75
WC	2,06
<b>Total</b>	<b>68,43 m<sup>2</sup></b>

**Terrasse** **12,62 m<sup>2</sup>**

PLAN TMA indice : B



### LEGENDE

	FAUX-PLAFOND, SOFFITE		VR : VOLET ROULANT
	TE : TABLEAU ELECTRIQUE		PV : PARE VUE
	SECHE SERVIETTE		C : CUISSON
	PFC : PORTE - FENETRE COULISSANTE		R : REFRIGERATEUR
	PF : PORTE - FENETRE		E : EVIER
	F : FENETRE		LL : LAVE -LINGE
	F-av : FENETRE allège vitrée		LV : LAVE -VAISSELLE
	FC : FENETRE COULISSANTE		PL : PLACARD
	VF : VITRAGE FIXE		⊙ : RESEAUX EN ATTENTE
	PFG : PORTE - FENETRE A GALANDAGE		

Hauteur sous dalle des pièces principales sauf faux-plafonds, soffites ou mention particulière : (RDC, étage 1, étage 2) h=2.50 m - (étage 3, étage 4) h=2.63 m

Echelle :	0 0.5 1m	Créé le	22/06/2021	Modifié le	27/04/2022
-----------	----------	---------	------------	------------	------------

Des modifications sont susceptibles d'être apportées à ce plan en fonction des nécessités techniques et administratives de la réalisation, tant en ce qui concerne les dimensions libres que les équipements et les réseaux divers, les appareillages sanitaires et électriques. Il est admis une tolérance de 5% par rapport à la surface habitable globale du logement. Les retombées, soffites, faux plafonds ainsi que l'emplacement des sanitaires ne sont pas tous figurés ou le sont à titre indicatif. Les éléments de cuisine ne sont pas fournis. Ils sont représentés à titre indicatif pour indiquer les emplacements de prises de courants, arrivées ou évacuations d'eau.